



Het Oxford overhemd voor dames

Normale pasvorm

XS > 3XL

190 GSM

Details

- Puntkraag met enkelvoudige naadstiksels
- Kraagstand
- Voorste knopenlijst met enkelvoudige stiksels aan beide zijden
- Voorwaartse schoudernaad
- Rugpas met boxplooi
- Binnenpas in dezelfde stof
- Ingezette mouwen
- Mouwsplit met één knoop
- Manchet met twee knopen
- Afgeronde manchet hoeken
- Dubbele plooiën bij de manchetnaden

Composition

Shell - Oxford
100% Gesponnen en gekamd biologisch katoen - , 190.0 GSM
Gewassen stof

Verzorging

Kleuren met dezelfde tinten samen wassen, niet strijken op bedrukkingen, binnenstebuiten wassen en strijken.



Land van herkomst

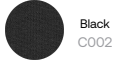
Weaving : Bangladesh
Dyeing : Bangladesh
Assembly : Bangladesh



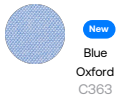
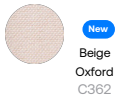
Whites



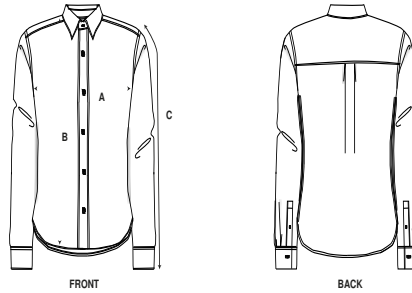
Colors



Shirt Fabric



Maattabel



Sizes		XS	S	M	L	XL	XXL	3XL
A	Half Chest	47	50	53	56	59	62	0
B	Body Length	64.8	66.5	68.5	70.5	72.5	74.5	0
C	Sleeve Length	58.5	59	60	61	62	63	0

Verpakking

Sizes		XS	S	M	L	XL	XXL	3XL
	Pieces/bag	5	5	5	5	5	5	
	Pieces/box	25	25	25	25	25	25	